

Ableiten	Auf der Grundlage wesentlicher Merkmale sachgerechte Schlüsse ziehen	
Analysieren und Untersuchen	Wichtige Bestandteile oder Eigenschaften auf eine bestimmte Fragestellung hin herausarbeiten. Untersuchen beinhaltet ggf. zusätzlich praktische Anteile.	
Angeben = Nennen	Elemente, Sachverhalte, Begriffe, Daten ohne Erläuterungen aufzählen	
Auswerten	Daten, Einzelergebnisse oder andere Elemente in einen Zusammenhang stellen und ggf. zu einer Gesamtaussage zusammenführen	
Begründen	Sachverhalte auf Regeln und Gesetzmäßigkeiten bzw. kausale Beziehungen von Ursachen und Wirkung zurückführen	
Beschreiben	Strukturen, Sachverhalte oder Zusammenhänge strukturiert und fachsprachlich richtig mit eigenen Worten wiedergeben	
Beurteilen	Zu einem Sachverhalt ein selbstständiges Urteil unter Verwendung von Fachwissen und Fachmethoden formulieren und begründen	
Bewerten	Einen Gegenstand an erkennbaren Wertkategorien oder an bekannten Beurteilungskriterien messen	
Darstellen	Sachverhalte, Zusammenhänge, Methoden etc. strukturiert und gegebenenfalls fachsprachlich wiedergeben	
Deuten = Interpretieren	Fachspezifische Zusammenhänge in Hinblick auf eine gegebene Fragestellung begründet darstellen	
Diskutieren = Erörtern	Argumente und Beispiel zu einer Aussage oder These einander gegenüberstellen und abwägen	
Erklären	Einen Sachverhalt mit Hilfe eigener Kenntnisse in einen Zusammenhang einordnen sowie ihn nachvollziehbar und verständlich machen	
Erläutern	Einen Sachverhalt veranschaulichend darstellen und durch zusätzliche Informationen verständlich machen	
Ermitteln	Einen Zusammenhang oder eine Lösung finden und das Ergebnis formulieren	
Erörtern = Diskutieren	Argumente und Beispiel zu einer Aussage oder These einander gegenüberstellen und abwägen	
Hypothese entwickeln = Hyp. aufstellen	Begründete Vermutung auf der Grundlage von Beobachtungen, Untersuchungen, Experimenten oder Aussagen formulieren	
Interpretieren = Deuten	Fachspezifische Zusammenhänge in Hinblick auf eine gegebene Fragestellung begründet darstellen	
Nennen = Angeben	Elemente, Sachverhalte, Begriffe, Daten ohne Erläuterungen aufzählen	
Protokollieren	Beobachtungen oder die Durchführung von Experimenten detailgenau zeichnerisch einwandfrei bzw. fachsprachlich richtig wiedergeben	
Prüfen = Überprüfen	Sachverhalte oder Aussagen an Fakten oder innerer Logik messen und eventuelle Widersprüche aufdecken	
Skizzieren	Sachverhalte, Strukturen oder Ergebnisse auf das Wesentliche reduziert übersichtlich grafisch darstellen	
Stellung nehmen	Zu einem Gegenstand, der an sich nicht eindeutig ist, nach kritischer Prüfung und sorgfältiger Abwägung ein begründetes Urteil abgeben	
Überprüfen = Prüfen	Sachverhalte oder Aussagen an Fakten oder innerer Logik messen und eventuelle Widersprüche aufdecken	
Vergleichen	Gemeinsamkeiten, Ähnlichkeiten und Unterschiede ermitteln	
Zeichnen	Eine möglichst exakte grafische Darstellung beobachtbarer oder gegebener Strukturen anfertigen	
Zusammenfassen	Das Wesentliche in konzentrierter Form herausstellen	

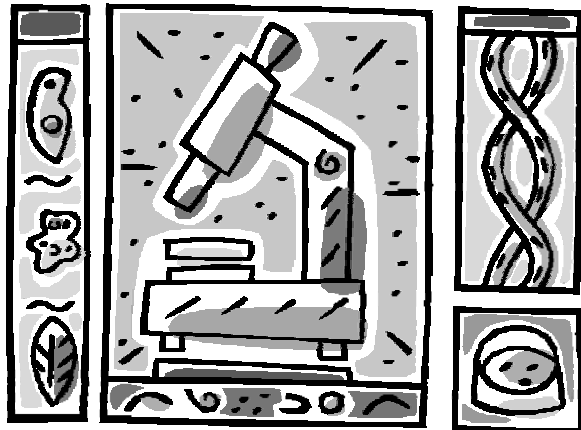
Bitte schneide die Tabelle aus und klebe sie auf dickes Papier / Karton.

DER BIOLOGIE- OPERATORCHECKER

Operator

Beschreibung der erwarteten Leistung

Meine Notiz



Schneide die Kästchen mit der Schere sorgfältig aus! Falte dieses Blatt und klebe es so zusammen, dass du die Tabelle nach oben und unten verschieben kannst.